

# Tagungen

## Leistungen und Preise



## Inhaltsverzeichnis

Inhalt	Seite
Ihr Hotel	3
Anfahrt	4
Tagungspauschalen	5
Zimmer	6
Konferenzräume	7
Technische Ausstattung	8
Gastronomische Leistung	9
Grundrisse der Veranstaltungsräume	10-11
Bestuhlungsvarianten	12
Checkliste	13



## \*\*\*\*AXXON Hotel Brandenburg

### Ihr Tagungshotel

#### **Hotel:**

- First-Class-Hotel der 4-Sterne-Kategorie
- privat geführtes Haus
- individueller Service
- 119 komfortabel ausgestattete Zimmer mit Bad oder Dusche/WC, Farb-TV, Telefon, Internet-Anschluss, Wireless-LAN, Minibar, Schreibtisch und gemütlicher Sitzecke
- in 35 Zimmern kostenfreier High-Speed-Internet-Zugang, weitere Zimmer mit Wireless-LAN (HotSpot)
- 5 Nichtraucheretagen, 2 Raucheretagen
- Lift

#### **Gastronomie:**

- Restaurant „Rossini“ im rustikalen gemütlichen Ambiente mit mediterraner und deutscher Küche
- große Freiterrasse

#### **Tagung:**

- integrierter Tagungsbereich mit 7 Konferenzräumen für Tagungen mit einer Personenanzahl zwischen 10 und 500
- alle Veranstaltungsräume mit Internet-Zugang bzw. Wireless-LAN
- 260 kostenfreie Parkplätze direkt vor dem Haus für PKW's und Reisebusse, weitere Parkplätze in unmittelbarer Umgebung

#### **Freizeit:**

- Fitness Club „Balance“ auf 1.000 m<sup>2</sup> mit Sauna und Solarium
- 500 m vom Quenzsee entfernt mit Marinastation zur Bootsanreise mit Liegeplatz
- 6 Golfplätze in der näheren Umgebung (Entfernung: max. 1 Stunde mit dem PKW)
- Einkaufsmöglichkeiten (Lebensmittel, Schuhe, Möbel, Friseur) in 1 Minute fußläufig zu erreichen

#### **Diverses:**

- Mittelbrandenburgische Sparkasse direkt am Haus

## So erreichen Sie uns:

### Autobahn:

- aus Richtung Hamburg/Rostock Berliner Ring A10 bis Abfahrt Nr. 7 Brandenburg dann weiter über die B1.
- aus Berlin/Potsdam über den Berliner Ring A10 - A2 Richtung Magdeburg für alle Abfahrt 78 Brandenburg auf die B102.

### aus beiden Richtungen:

- dann auf die B1 nach Genthin. Bitte folgen Sie dann den grünen Hotelhinweisschildern.

### Bahnstation:

- vom Hauptbahnhof Brandenburg, mit der Straßenbahn Linie 2 in Richtung Quenzbrücke bis Haltestelle Industriemuseum/Stadion (direkt vor dem Hotel)

### Flughafen:

- vom Flughafen Berlin Schönefeld oder Berlin Tegel erreichen Sie unser Hotel nach ca. 65 km
- Nutzen Sie unseren Airport-Zubringer und rufen Sie uns einfach an.





## **Angebote für Tagungen und Seminare**

Unsere Tagungs- und Seminarräume haben eine Kapazität von 10 bis 500 Personen. Ein Zugang zur Freiterrasse bietet beste Möglichkeiten für Abwechslung und Entspannung in den Pausen. Neben Schulungen und Seminaren sind unsere Konferenzräume hervorragend für Produktpräsentationen geeignet.

Die großzügigen Parkplatzanlagen und das Sportstadion der Stadt Brandenburg an der Havel direkt am Haus bieten sich an für Freiluftpräsentationen aller Art.

### **Tages-Seminarpauschalen**

#### **Komfort-Pauschale**

**38,50 € pro Person**

- Bereitstellung des Tagungsraumes, der Personenzahl entsprechend
- Standardtechnik (Overheadprojektor, Flipchart, Leinwand)
- 2 Tagungsgetränke pro Person
- 1 Kaffeepause vormittags mit Kaffee/Tee und verschiedenen Snacks, wie z. B. Obst, Joghurt oder Gebäck
- Mittagessen als 3-Gang-Menü oder Lunchbuffet mit 2 warmen Hauptgängen zur Wahl
- 1 Kaffeepause am Nachmittag mit Kaffee/Tee und Kuchen

#### **Komplett-Pauschale**

**55,00 € pro Person**

In dieser Pauschale ist neben den Leistungen der Komfort-Pauschale zusätzlich ein Abendessen in Form eines kalt/warmen Buffets oder 3-Gang-Menüs enthalten, ebenfalls mit 2 warmen Hauptgängen zur Wahl.

Die angegebenen Preise beinhalten die gesetzliche Mehrwertsteuer und gelten ab 15 Personen.

**Selbstverständlich stellen wir Ihnen auch individuell nach Ihren Wünschen maßgeschneiderte Tagungspauschalen zusammen.**

Die aufgeführten Pauschalen lassen sich beliebig erweitern. Anregungen dazu finden Sie unter dem Abschnitt „Gastronomische Leistungen“.

## Zimmer

### Zimmeranzahl:

- **119 Zimmer insgesamt**, davon sind 80 Nichtraucher-Zimmer
- Einzelzimmer = Doppelzimmer
- **6 Suiten** mit 54 m<sup>2</sup>, davon sind 4 Nichtraucher-Suiten davon  
**1 behindertengerechte Suite** mit 54 m<sup>2</sup>
- **4 Appartements** mit 40 m<sup>2</sup>, davon sind 2 Nichtraucher-Appartements
- **109 Doppel- bzw. Einzelzimmer** mit ca. 27 m<sup>2</sup>, davon  
**1 allergikergerechtes Zimmer**

In 35 Zimmern bietet unser Haus einen **kostenfreien High-Speed-Internet-Zugang**, weitere Zimmer verfügen über **kostenpflichtiges Wireless LAN**.

### Anreise- und Abreisezeit:

- Anreise: ab 14.00 Uhr oder nach Vereinbarung
- Abreise bis 11.00 Uhr oder nach Vereinbarung

H Haustiere erlaubt 6,00 € pro Tag

### Unser Einzelzimmer:



## Konferenzräume

						Bestuhlungsvarianten				Raummiete in €	
Konferenz- räume	Ausstattung und Lage	Länge in m	Breite in m	Höhe in m	Größe in m <sup>2</sup>	Parla- men- tarisch	Block	U- form/ außen	Stuhl- reihen	bis 4 h	ganz- tägig
Mark Brandenburg	Erdgeschoss Tageslicht Terrasse verdunkelbar	10,85	16,51	2,95	179	90	50	40	120	100,00	180,00
Berlin	Erdgeschoss Tageslicht Terrasse	15,50	9,50	2,90	147	70	36	40	90	100,00	180,00
Potsdam	Erdgeschoss Tageslicht verdunkelbar	9,56	6,80	3,10	64	30	24	25	40	70,00	110,00
Brandenburg	1. Etage Tageslicht verdunkelbar	11,77	4,78	2,50	54		20		40	40,00	60,00
Rathenow	1. Etage Tageslicht verdunkelbar	5,78	4,78	2,50	26		16			40,00	60,00
Werder	1. Etage Tageslicht verdunkelbar	9,16	4,78	2,50	42	20	16		25	40,00	60,00
Foyer im Stahlpalast	Tageslicht	30	18	10	540	150	70	70	350	auf Anfrage	auf Anfrage
Saal im Stahlpalast	verdunkelbar Bühne Licht- u. Ton- technik	50	20	7,50	1000	500			1200	auf Anfrage	auf Anfrage

Preise zzgl. gesetzlicher Mehrwertsteuer.

Bei Buchung einer Tagungspauschale im Konferenzraum, in der Größe der Personenzahl entsprechend, entfällt die Raummiete. Das betrifft nicht das Foyer sowie die Veranstaltungshalle im Stahlpalast.

### **zusätzliche Ausstattungsmerkmale im Saal des Stahlpalastes:**

- **Bühne** 10m x 10m x 10m (H x B x T) mit Parkettboden, Dekozügen, Lichttechnik und Beschallung
- Bühnenkante in 120 cm Höhe
- 32 **Podeste** der Firma Büttec in den Maßen 100 cm x 200 cm, Höhe: 120 cm und 40 cm
- variable tanzturniergeeignete **Tanzfläche** mit maximal 160 m<sup>2</sup>

## Technische Ausstattung

Unser gesamtes Haus verfügt über kostenpflichtiges Wireless LAN bzw. einen kostenfreien Internetzugang in den Konferenzräumen.

In der Tagungspauschale bzw. Raummiete integrierte Standardtechnik:

- Overheadprojektor (400 W) mit Projektionswand
- 1 fahrbarer Flipchart
- 1 Pinnwand

### Leihgebühren für Konferenztechnik und Tagungshilfen

	<b>Preis in € pro Tag</b>
Overheadprojektor (400 W) mit Projektionswand	25,00
Beamer (3500 oder 4500 Ansi Lumen)	Preis auf Anfrage
fahrbarer Flipchart	5,00
Videorecorder mit Monitor	45,00
Rednerpult	10,00
<b>Mobile Akustikanlage</b> mit max. 4 Mikrofonen, 1CD/DVD-Player	300,00
2 schnurlose, 2 Kabelmikrophone, 4 mobile Bose-Lautsprecher, 200 Watt	
<b>Beschallungsanlage</b> für den Veranstaltungssaal (1.000 m <sup>2</sup> ) mit:	700,00
- 2 Verstärker á 400 Watt, Mischpult	
- 2 CD/DVD-Player	
- 4 Funkmikrophone, 4 Festmikrophone	
12 Hochleistungs-Bose-Lautsprecher im gesamten Raum verteilt	
Moderatorenkoffer	25,00
4 Folienstifte in verschiedenen Farben	8,00
Overheadfolie pro Stück	0,60
Fotokopien s/w pro Stück A4	0,15
Fotokopien farbig pro Stück A4	0,30
Flipchart-Papier pro 10 Blatt	5,00

Preise inklusive MwSt.

Weitere Technik vermitteln wir Ihnen gern auf Anfrage.

## Gastronomische Leistungen

### Auszug aus unserem Imbissangebot im Tagungsraum

Obstkorb	3,00 € pro Person
Obstsalat mit Joghurt und Müsli	3,50 € pro Person
halbes belegtes Brötchen mit Wurst oder Käse	1,80 €
Kartoffelsuppe mit Wiener Würstchen	4,00 €
Deftige Gulaschsuppe	4,00 €
Kaffeegedeck mit 2 Tassen Kaffee oder Tee, einem Stück Kuchen oder süßem Gebäck oder herzhaft mit Gebäck, Obst und Joghurt	6,00 €
1 Stück Lauchkuchen	2,00 €

### Getränkeangebot im Tagungsraum

#### Alkoholfreie Getränke

Mineralwasser mit Kohlensäure, medium oder still	0,25 l	2,00 €
Dietz Orangensaft und Apfelsaft	0,2 l	2,00 €
Coca Cola	0,2 l	2,00 €
Tasse Kaffee		1,60 €
Glas Tee		1,60 €

Auf Ihren Wunsch reichen wir auch alkoholische Getränke.

#### Bier

Hasseröder Pils	0,3 l	2,50 €
Clausthaler alkoholfrei	0,33 l	2,50 €

#### Offene Weine

Weißwein und Rotwein	0,2 l	ab 4,00 €
----------------------	-------	-----------

#### Sekt oder Prosecco

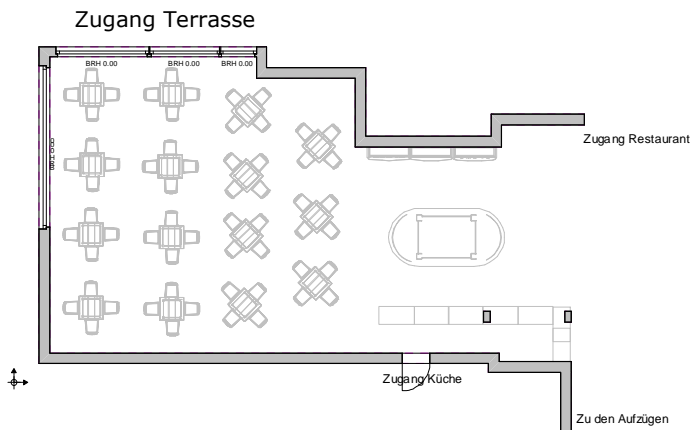
	0,1 l	3,10 €
--	-------	--------

- 
- |   |             |                                     |            |
|---|-------------|-------------------------------------|------------|
| • | Halbpension | Tellergericht                       | ab 11,00 € |
| • | Halbpension | 2-Gang-Menü od. Kalt/Warmes Buffet  | ab 15,00 € |
| • | Halbpension | 3-Gang-Menü oder Kalt/Warmes Buffet | ab 17,00 € |
| • | Vollpension | 3-Gang-Menü oder Kalt/Warmes Buffet | ab 34,00 € |

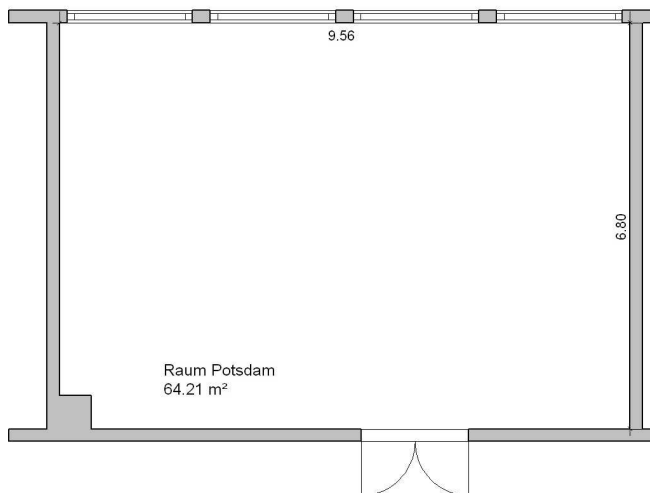
Preise inklusive MwSt.

**Fordern Sie Ihr persönliches Angebot und lassen Sie sich von unseren Vorschlägen inspirieren.**

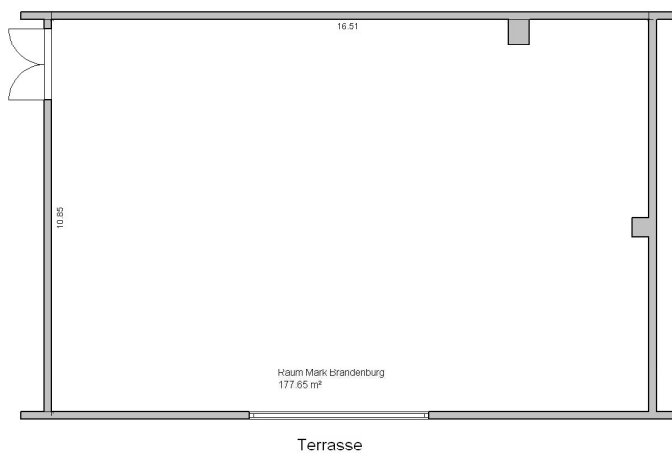
**im Erdgeschoss**



**Raum Berlin**

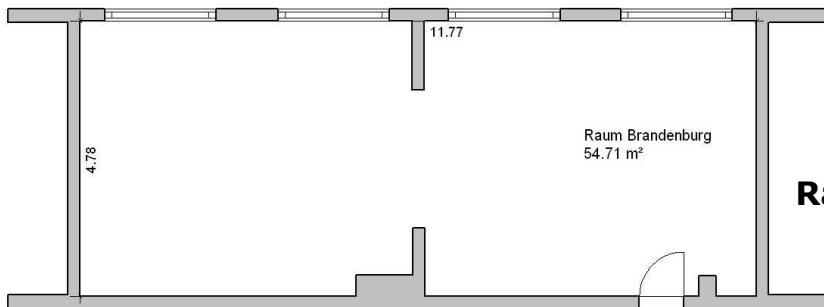


**Raum Potsdam**

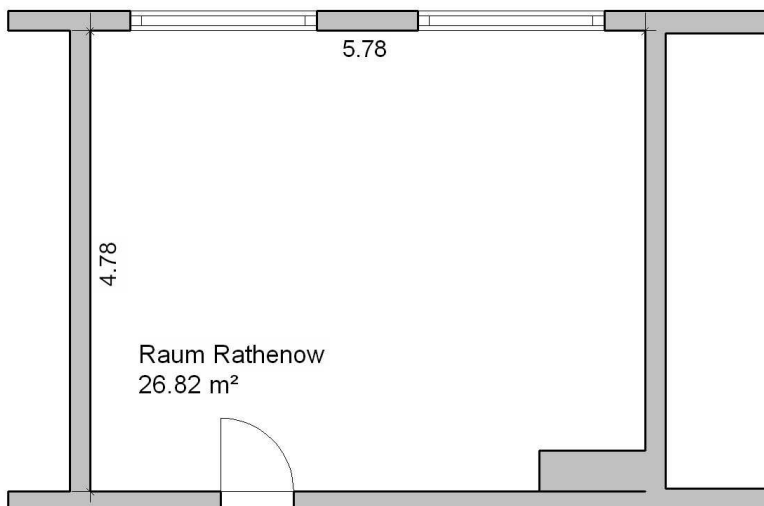


**Raum Mark Brandenburg**

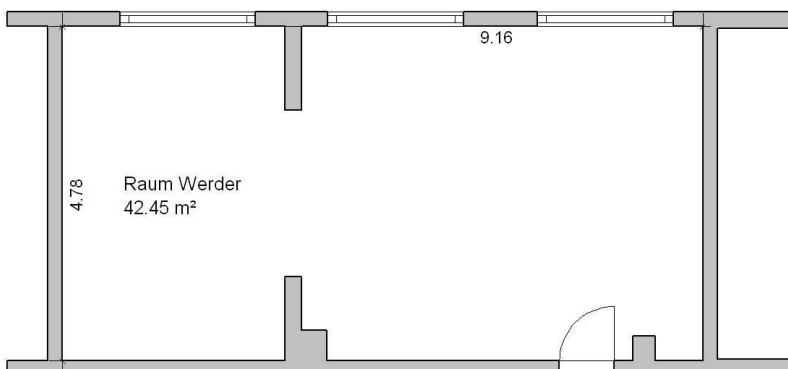
**in der 1. Etage:**



**Raum Brandenburg**



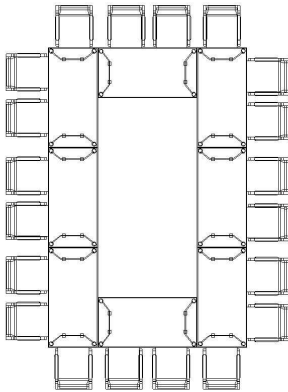
**Raum Rathenow**



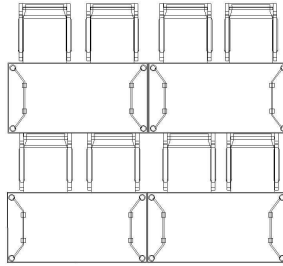
**Raum Werder**

## **Bestuhlungsvarianten:**

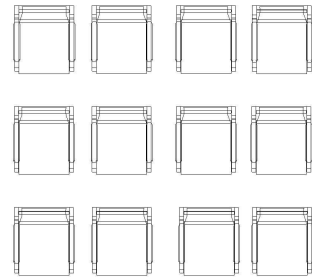
**Carree**



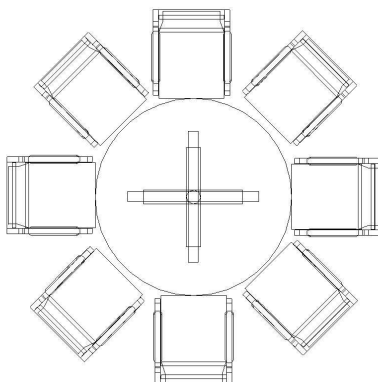
**Parlamentarisch**



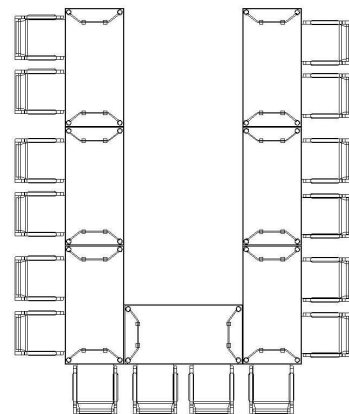
**Stuhlreihen**



**Bankett**



**U-Form**



## Checkliste

Zur Unterstützung Ihrer umfangreichen Planung und zur Organisation soll Ihnen diese Liste behilflich sein.

Kreuzen sie einfach an.

<b>Unterkunft</b>		<b>Gastronomie</b>	
Personen insgesamt		Frühstück	
Einzelzimmer		Kaffeepause vormittags	
Doppelzimmer		Mittagessen	
Anreisedatum/Zeit		Kaffeepause nachmittags	
Abreisedatum/Zeit		Abendessen	
Namensliste		Tagungsgetränke	
VIP-Zimmer (Appartement oder Suite)		Tischkarten	
Nichtraucherzimmer		Menükarten	
		Getränkeauswahl	
		Aperitif	
		Degistif	
<b>Veranstaltung</b>		<b>Sonstiges</b>	
Teilnehmeranzahl		Rahmenprogramm	
Tagungsraum		Musik	
Gruppenarbeitsraum		Fotograf	
Bestuhlung		Transfer	
Rednerpult			
Präsidium			
Tagungstechnik			
Tagungsablauf			
		<b>Abrechnung</b>	
		Zahlart	
		Selbstzahler	
		Veranstalter zahlt	
		Rechnungsadresse	
		Unterschriftsberechtigter	